

Elektro-Türöffner von effeff



Ruhestromtüröffner Modell 343

Elektro-Türöffner für Sonder- und
Sicherheitsanwendungen



ASSA ABLOY

ASSA ABLOY, the global leader
in door opening solutions

Der neue Ruhestrom Sicherheits- Türöffner Modell 343



Modell 343 – für starke Beanspruchungen am Objekt
effeff Sicherheitstüröffner 343 sind Verriegelungselemente welche nach dem Ruhestrom-Prinzip arbeiten. Bei Stromausfall kann die Türe geöffnet werden.

Das Modell 343 ist nicht für die elektrische Verriegelungen an Fluchttüren (nach EltVTR) zugelassen. Entsprechend zertifizierte Modelle sind 331U und 332. Ausführliche Informationen über Rettungswegtechnik erhalten Sie unter www.effeff.com

Die Vorteile im Überblick

- hohe Festigkeit
- Neue Anschlusstechnik, umsteckbar
- 12-24 Volt Spannungsbereich bei DC Betrieb
- FaFix und Fix kombiniert
- Radiusfalle
- Optional mit feststehender Falle
- Alle Modelle universal (DR/DL/waagrecht) montierbar
- Integrierter Überspannungsschutz
- Kompatibel zur bisherigen Modellreihe 342 bzw. 342U

Anwendungsgebiete

- Schleusen
- Zusatzverriegelungen
- Hauptverriegelungen

Bitte beachten:

An Brandschutztüren darf das Modell 343 nur als Zusatzverriegelung angewendet werden. Das Hauptschloss darf nur mit einem brandschutztauglichen Arbeitsstromtüröffner, z.B. Modell 143 oder Modell 142U betrieben werden.

Mit nur drei kleinen Handgriffen... noch nie war es so einfach!

Anschlussblock aus der
Führung schieben...



**Beim 343 wird eine neue Anschluss-
technik eingesetzt**

- Anschlussklemmen (Spule und RR) auf einer Seite:
Es müssen keine Kabel an der Seite oder auf dem Rücken des Türöffners geführt werden.
- Zeitersparnis beim Anschließen durch verbesserte Anschluss-
technik
- Sichere Kontaktierung durch Klemmschutz
- Eindeutige Bezeichnung erleichtert das Anschließen
- Anschlussblock umsteckbar (siehe unten)

Fazit:

Die Produktauswahl wird einfacher und die Installation ist sicher und schnell!

auf die gewünschte Seite
führen...



**Mehr Planungs-Sicherheit:
12-24 Volt Spannungsbereich bei DC Betrieb**

- Spannungsbereich 12-24V durch einen Spannungs-
regler – ein einfacher und sicherer Anschluss ist ge-
währleistet.
- Integrierte Supressordiode sorgt für Überspan-
nungsschutz.
- Mit nur einer Version muss bei der Planung nicht
mehr entschieden werden, ob man
 - 12 oder 24 V
 - DIN links oder DIN rechts
 - mit oder ohne Diode benötigt, da der Türöffner all
diese Möglichkeiten abdeckt.

Kabel in die im Gehäuse
vorgesehene Führung
legen und Anschlussblock
einstecken – fertig!



FaFix und Fix kombiniert

- Fix und FaFix standardmäßig kombiniert
- Verstellbereich 4 mm mit Fix und 4 mm mit FaFix.

Universal montierbar

- jede Variante kann rechts, links oder waagrecht
montiert werden.
- Bei eingeschränkten Platzverhältnissen kann der
Anschlussblock bauseits umgesteckt werden.

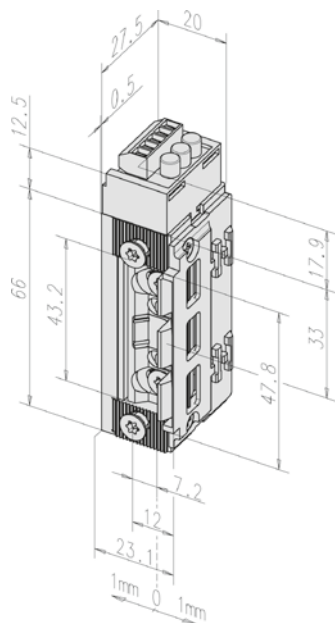
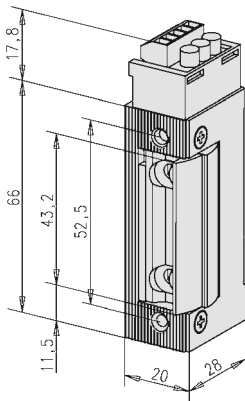
ProFix

- Fallenführung ist am Türöffner angebracht.

Modell 343



Modell 343.13 (ProFix 2)



Technische Daten

Festigkeit gegen Aufbruch: FaFix / Feste Falle	8000 N / 10 000 N
Material: Gehäuse/Falle/Aufschraubstück	Stahl/Stahl/Stahl
Fix-Verstellung	Ja
FaFix-Verstellbereich (0,5 mm Rastung)	4 mm
FaFix-Verstellbereich bei ProFix-Ausführung	2,5 mm
Falleneingrifftiefe	6 mm
Einbaumaße	80 x 21 x 28 mm
Betriebstemperaturbereich	-15 °C bis +40 °C
Einbau lageunabhängig	Ja
Vorlastentriegelung Modell 343	10 N max.
Schaltleistung Rückmeldekontakt	24 V / 1 A
Freilaufdiode	Ja
Lastzyklen der Dauerfunktionsprüfung	200 000
Lastzyklen werksinterne Dauerfunktionsprüfung	500 000

**Elektrische Daten Modell 343
bei 20 °C**

	12 V DC	24 V DC
Betriebsnennspannung	± 1 V	± 2 V
Startstromaufnahme DC (für ca. 0,4 sec)	400 mA	400 mA
Nennstrom Dauerbetrieb (100 % ED)	220 mA	110 mA

Modell-Ausführungen

Für jeden Anwendungsfall der passende
Ruhestrom Sicherheits-Türöffner.



Modell 343R
in FaFix-Ausführung
mit Rückmeldekontakt



Modell 343F
mit fester Falle



Modell 343.20 in der
ProFix 1 Ausführung
mit Rückmeldekontakt



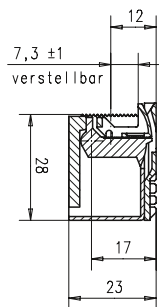
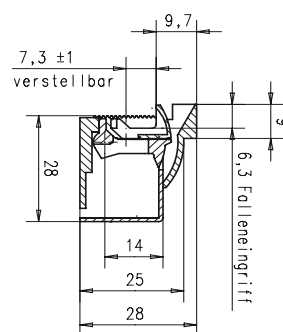
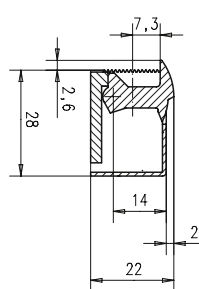
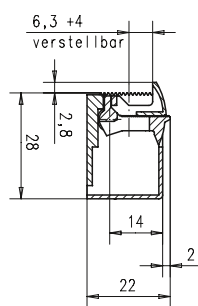
Modell 343.13 in der
ProFix 2 Ausführung

Best. Nr.
343R-----Q94

Best. Nr.
343F-----Q94

Best. Nr.
343.20-----Q94

Best. Nr.
343.13-----Q94



Hinweis:

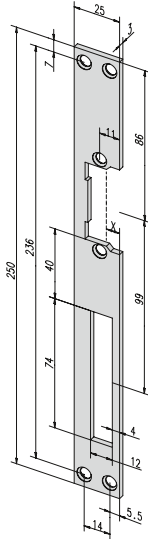
Die komplette Übersicht
über die Varianten und
Bestell-Nummern finden
Sie auf Seite 7.

Schließblech-Übersicht

Für jede Einbausituation
das passende Schließ-
blech.

Hinweis:

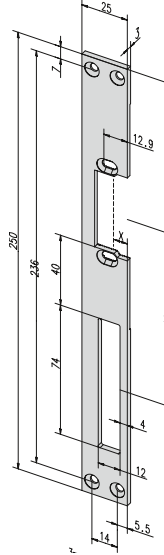
Schließbleche der
ProFix1- und ProFix2-
Ausführung sind nur
mit Türöffnern der
ProFix1- bzw. ProFix2-
Reihe kombinierbar.



HZ Flachschießblech
Edelstahl, für die Modelle
343

Best. Nr.

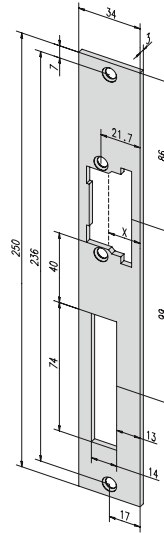
-----02135-01



HZ Flachschießblech Edel-
stahl, mit Fix-Rillen für die
Modelle 343

Best. Nr.

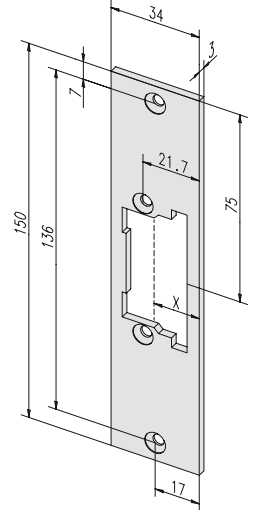
-----05135-04



ProFix 1 Flachschießblech,
Edelstahl, für die ProFix 1
Modelle (universal)
x-Maß 14,5 mm

Best. Nr.

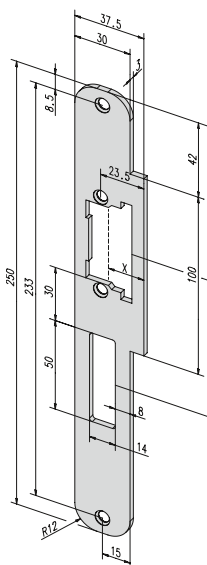
-----52035-01



ProFix 1 Flachschießblech,
Edelstahl, für die ProFix 1
Modelle (universal)
x-Maß 14,5 mm

Best. Nr.

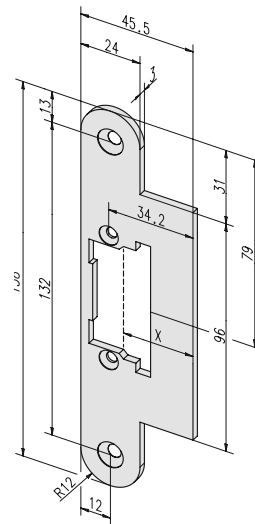
-----52235-01



ProFix 1 Flachschieß-
blech, Edelstahl, für die
ProFix 1 Modelle
(universal)
x-Maß 16 mm

Best. Nr.

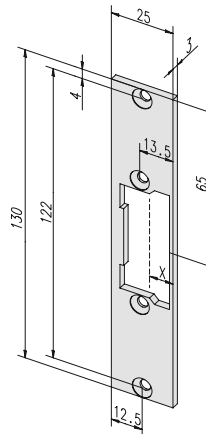
-----52935-01



ProFix 1 Flachschieß-
blech, Edelstahl, für die
ProFix 1 Modelle
(universal) *
x-Maß 27 mm

Best. Nr.

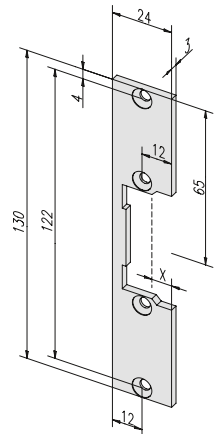
-----62235-01



ProFix 2 Flachschieß-
blech, Edelstahl, für die
ProFix 2 Modelle
(universal)
x-Maß 6 mm

Best. Nr. DIN links/DIN rechts

-----68835-01



ProFix 2 Flachschieß-
blech, Edelstahl, für die
ProFix 2 Modelle
(universal)
x-Maß 4,5 mm

Best. Nr. DIN links/DIN rechts

-----68935-01

Bestell-Nummern in der Übersicht

Modelle mit FaFix

Bestell Nummern	12-24V DC	Freilaufdiode	Rückmeldekontakt	Fix	FaFix ± 2 mm
3 4 3 - - - - - Q 9 4	•	•		•	•
3 4 3 R - - - - - Q 9 4	•	•	•	•	•

Modelle mit fester Falle

Bestell Nummern	12-24V DC	Freilaufdiode	Rückmeldekontakt	Fix	Feste Falle
3 4 3 F - - - - - Q 9 4	•	•		•	•
3 4 3 R F - - - - - Q 9 4	•	•	•	•	•

Modelle ProFix 1 für ProFix HZF/Lap-Schliessbleche

Bestell Nummern	12-24V DC	Freilaufdiode	Rückmeldekontakt	FaFix+1,5/-1 mm
3 4 3 . 1 0 - - - - - Q 9 4	•	•		•
3 4 3 . 2 0 - - - - - Q 9 4	•	•	•	•

Modelle ProFix 2 für ProFix HZF/Lap-Schliessbleche

Bestell Nummern	12-24V DC	Freilaufdiode	Rückmeldekontakt	FaFix+1,5/-1 mm
3 4 3 . 1 3 - - - - - Q 9 4	•	•		•
3 4 3 . 2 3 - - - - - Q 9 4	•	•	•	•

Hinweis:

Die ProFix-Ausführungen sind auch für Winkel-schließbleche (iW) und Flachschießbleche (HZ) erhältlich.

Zubehör



Gegenstück Modell 807 eckig

Die Einsteck-Fallenschlösser der Modellreihe 807 passen als Gegenstücke zum Sicherheitstüröffner 343 und werden im Türflügel eingebaut. Die Falle ist von 12 mm bis 17 mm vorstehend justierbar. Bauseits kann somit eine Anpassung an den Türspalt vorgenommen werden. Die vollständige Betätigung des Rückmeldekontaktes ist damit gewährleistet.

Technische Daten	
Befestigungsbohrungen	2
Tiefe	40 mm
Ausführung	Verstellbar

Merkmal	Best. Nr.
Stulp 110 x 24 mm	807-10-----00
Stulp 135 x 20 mm	807-11-----00



Gegenstück Modell 807 radius

Die Einsteck-Fallenschlösser der Modellreihe 807 passen als Gegenstücke zum Sicherheitstüröffner 343 und werden im Türflügel eingebaut. Die Falle ist von 12 mm bis 17 mm vorstehend justierbar. Bauseits kann somit eine Anpassung an den Türspalt vorgenommen werden. Die vollständige Betätigung des Rückmeldekontaktes ist damit gewährleistet.

Technische Daten	
Befestigungsbohrungen	2
Tiefe	40 mm
Ausführung	Verstellbar

Merkmal	Best. Nr.
Stulp 110 x 24 mm	807-12-----00
Stulp 110 x 20 mm	807-13-----00

Hinweis:

Das Modell 343 in Kombination mit dem Gegenstück 807 ist nicht für Fluchttüranwendungen geeignet und auch nicht zugelassen.

ASSA ABLOY is the global leader in door opening solutions, dedicated to satisfying end-user needs for security, safety and convenience.



IKON, hervorgegangen aus der 1926 gegründeten ZEISS IKON AG, ist in Deutschland die erfolgreichste Marke von ASSA ABLOY für Schließ- und Sicherheitstechnik. Produkte und Lösungen der Marke IKON nehmen eine Spitzenposition ein und sind state-of-the-art. Das Markenprogramm umfasst qualitativ hochwertige mechanische und mechatronische Schließzylinder, Zusatzschlösser und -sicherungen, Türbeschläge und Türschließer. Sie sorgen für aktiven Einbruchschutz und schützen Menschen und Werte.



effeff, 1936 als Werkstatt für Feinmechanik und Elektrotechnik gegründet, ist die weltweit führende Marke für elektromechanische Ver- und Entriegelung. Elektro-Türöffner, Elektro-Riegel, Sicherheitsschlösser, Zutrittskontrollsysteme und Rettungswegtechnik zählen zu den Produkten der Marke effeff, die heute in über 75 Ländern der Welt für Sicherheit und Komfort sorgen.

Die **ASSA ABLOY Sicherheitstechnik GmbH** ist weltweit der kompetente Partner für mechanische und elektromechanische Sicherheitslösungen für Schutz, Sicherheit und Komfort im Gebäude. Das Unternehmen entwickelt, produziert und vertreibt unter den traditionsreichen Marken IKON und effeff qualitativ hochwertige Produkte und vielseitige Systeme für den privaten, gewerblichen und öffentlichen Bereich.

ASSA ABLOY ist der weltweit führende Hersteller und Lieferant von Schließlösungen und Sicherheitssystemen, die den hohen Ansprüchen der Kunden an Sicherheit, Schutz und Benutzerfreundlichkeit gerecht werden. Mit über 32.000 Mitarbeitern erwirtschaftet die Gruppe einen Jahresumsatz von über 3,5 Milliarden Euro.

ASSA ABLOY
Sicherheitstechnik GmbH
Bildstockstraße 20
72458 Albstadt
albstadt@assaabloy.de
Tel. +497431 123-0
Fax +497431 123-240
www.assaabloy.de