

Elektro-Türöffner von effeff



Feuerschutztüröffner Modell 143

Elektro-Türöffner für Sonder- und
Sicherheitsanwendungen



ASSA ABLOY, the global leader
in door opening solutions

Der neue Feuerschutztüröffner Modell 143



- **Motorvariante 143M** für hohe Vorlast bei DC Betrieb
- **Spulenvariante 143**

effeff Sicherheitstüröffner 143 sind geprüfte und zugelassene Verriegelungselemente für Feuerschutztüren. Der Türöffner 143 ist eine Neuentwicklung und bietet mit seinen Funktionen neue Möglichkeiten:

Prüfzertifikat (MPA Dortmund)
P-120389096

Die Vorteile im Überblick

- Neue Anschluss technik, umsteckbar
- 12-24 Volt Spannungsbereich bei AC und DC Betrieb
- FaFix und Fix kombiniert
- Radiusfalle
- Optional mit feststehender Falle
- Alle Modelle universal (DR/DL/waagrecht) montierbar
- Integrierter Überspannungsschutz
- Kompatibel zur bisherigen Modellreihe 142

Mit nur drei kleinen Handgriffen... noch nie war es so einfach!

Anschlussblock aus der
Führung schieben...



auf die gewünschte Seite
führen...



Kabel in die im Gehäuse
vorgesehene Führung
legen und Anschlussblock
einstecken – fertig!



Beim 143 wird eine neue Anschluss Technik eingesetzt

- Anschlussklemmen (Spule und RR) auf einer Seite:
Es müssen keine Kabel an der Seite oder auf dem Rücken des Türöffners geführt werden.
- Zeitersparnis beim Anschließen durch verbesserte Anschluss Technik
- Sichere Kontaktierung durch Klemmschutz
- Eindeutige Bezeichnung erleichtert das Anschließen
- Anschlussblock umsteckbar (siehe unten)

Fazit:

Die Produktauswahl wird einfacher und die Installation ist sicher und schnell!

Mehr Planungs-Sicherheit:

12-24 Volt Spannungsbereich bei AC und DC Betrieb

- Spannungsbereich 12-24V durch einen Spannungsregler – ein einfacher und sicherer Anschluss ist gewährleistet.
- Integrierte Supressordiode sorgt bei Gleich- und Wechselstrom für Überspannungsschutz.
- Mit nur einer Version muss bei der Planung nicht mehr entschieden werden, ob man
 - 12 oder 24 V
 - Gleichstrom oder Wechselstrom
 - DIN links oder DIN rechts
 - mit oder ohne Diode benötigt, da der Türöffner all diese Möglichkeiten abdeckt.

FaFix und Fix kombiniert

- Fix und FaFix standardmäßig kombiniert
- Verstellbereich 4 mm mit Fix und 4 mm mit FaFix.

Universal montierbar

- jede Variante kann rechts, links oder waagrecht montiert werden.
- Bei eingeschränkten Platzverhältnissen kann der Anschlussblock bauseits umgesteckt werden.

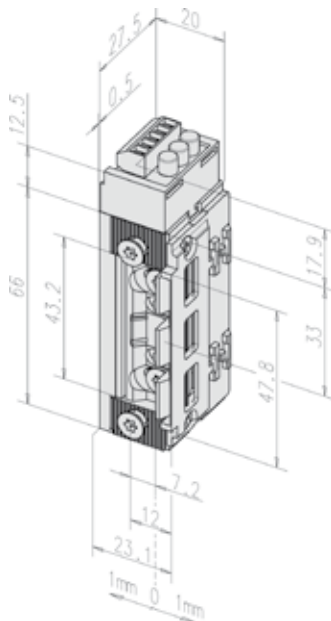
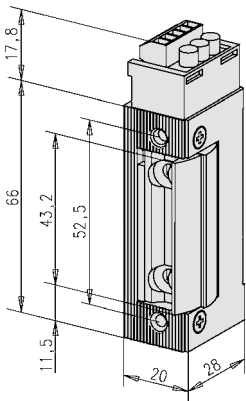
ProFix

- Fallenführung ist am Türöffner angebracht.

Modell 143



Modell 143.13 (ProFix 2)



Technische Daten

Festigkeit gegen Aufbruch: FaFix / Feste Falle	8000 N / 10 000 N
Material: Gehäuse/Falle/Aufschraubstück	Stahl/Stahl/Stahl
Fix-Verstellung	Ja
FaFix-Verstellbereich (0,5 mm Rastung)	4 mm
Falleneingrifftiefe	6 mm
Einbaumaße	80 x 21 x 28 mm
Betriebstemperaturbereich	-15 °C bis +40 °C
Einbau lageunabhängig	Ja
Vorlastentriegelung Modell 143M max. in N	1000 N
Vorlastentriegelung Modell 143 max. in N	150 N
Schaltleistung Rückmeldekontakt	24 V / 1 A
Freilaufdiode	Ja
Brandschutztauglichkeit	Ja
Lastzyklen der Dauerfunktionsprüfung	200 000
Lastzyklen werksinterne Dauerfunktionsprüfung	500 000

Elektrische Daten Modell 143 (Spulenausführung) bei 20 °C

	12 V	24 V
Betriebsnennspannung	± 1 V	± 2 V
Max. Startstromaufnahme AC/DC	hochohmig	
Max. Startstromaufnahme AC/DC (für ca. 10 msec)	350 mA	350 mA
Nennstrom Dauerbetrieb (100%ED)	240 mA	120 mA

Elektrische Daten Modell 143M (Motorausführung) bei 20 °C

	12 V	24 V
Betriebsnennspannung	± 1 V	± 2 V
Max. Startstromaufnahme AC/DC	125 mA	125 mA

Modell-Ausführungen

Für jeden Anwendungsfall der passende Feuerschutztüröffner.



Modell 143R
in FaFix-Ausführung
mit Rückmeldekontakt



Modell 143F
mit fester Falle



**Modell 143.20 in der
ProFix 1 Ausführung**
mit Rückmeldekontakt



**Modell 143.13 in der
ProFix 2 Ausführung**

Best. Nr.

143R-----Q14

Best. Nr.

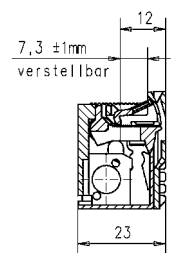
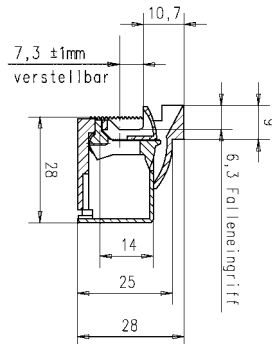
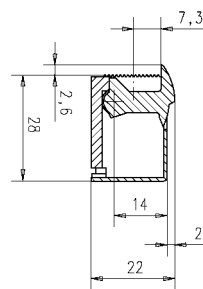
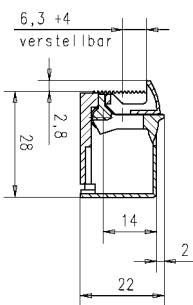
143F-----Q14

Best. Nr.

143.20-----Q14

Best. Nr.

143.13-----Q14



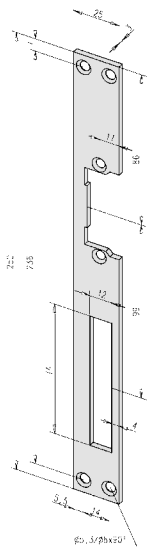
Hinweis:

Die komplette Übersicht
über die Varianten und
Bestell-Nummern finden
Sie auf Seite 7.

Schließblech-Übersicht

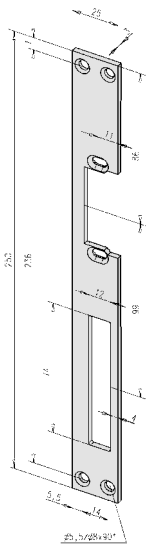
Für jede Einbausituation das passende Schließblech.

Hinweis:
Schließbleche der ProFix1- und ProFix2-Ausführung sind nur mit Türöffnern der ProFix1- bzw. ProFix2-Reihe kombinierbar.



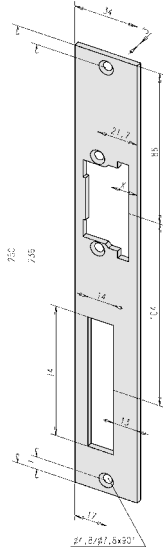
HZ Flachschießblech Edelstahl, für die Modelle 143

Best. Nr.
-----02135-01



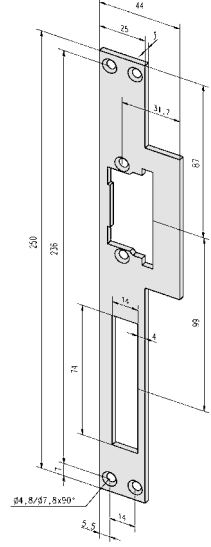
HZ Flachschießblech Edelstahl, mit Fix-Rillen für die Modelle 143

Best. Nr.
-----05135-04



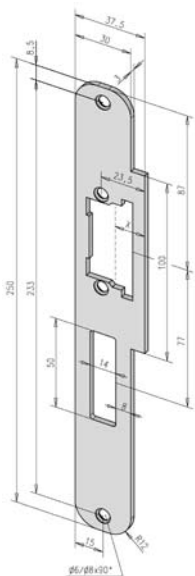
ProFix 1 Flachschießblech, Edelstahl, für die ProFix 1 Modelle (universal) x-Maß 14,5 mm

Best. Nr.
-----52035-01



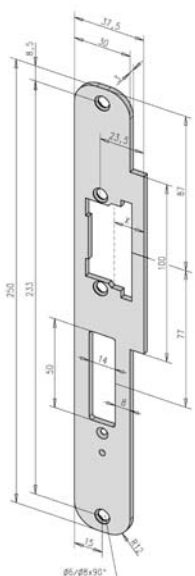
ProFix 1 Flachschießblech, Edelstahl, für die ProFix 1 Modelle (universal) x-Maß 24,5 mm

Best. Nr.
-----52135-01



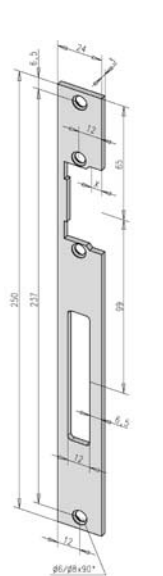
ProFix 1 Flachschießblech, Edelstahl, für die ProFix 1 Modelle (universal) x-Maß 16 mm

Best. Nr.
-----52935-01



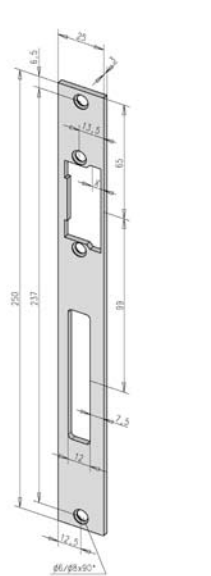
ProFix 1 Flachschießblech, Edelstahl, für die ProFix 1 Modelle (universal) * x-Maß 16 mm

Best. Nr.
-----53435-01



ProFix 2 Flachschießblech, Edelstahl, für die ProFix 2 Modelle (universal) x-Maß 5 mm

Best. Nr. DIN links/DIN rechts
-----69035-01



ProFix 2 Flachschießblech, Edelstahl, für die ProFix 2 Modelle (universal) x-Maß 6 mm

Best. Nr. DIN links/DIN rechts
-----69135-01

* vorgerüstet für Riegelschaltkontakt 878

Bestell-Nummern in der Übersicht

Modelle mit FaFix

Bestell Nummern	12-24V AC/DC	Spulenbetrieb	Motorbetrieb	Freilaufdiode	Rückmeldekontakt	Fix	FaFix ± 2 mm
1 4 3 - - - - - Q 1 4	•	•		•		•	•
1 4 3 R - - - - - Q 1 4	•	•		•	•	•	•
1 4 3 M - - - - - Q 1 4	•		•	•		•	•
1 4 3 M R - - - - - Q 1 4	•		•	•	•	•	•

Modelle mit fester Falle

Bestell Nummern	12-24V AC/DC	Spulenbetrieb	Motorbetrieb	Freilaufdiode	Rückmeldekontakt	Fix	Feste Falle
1 4 3 F - - - - - Q 1 4	•	•		•		•	•
1 4 3 R F - - - - - Q 1 4	•	•		•	•	•	•
1 4 3 M F - - - - - Q 1 4	•		•	•		•	•
1 4 3 M R F - - - - - Q 1 4	•		•	•	•	•	•

Modelle ProFix 1 für ProFix HZF/Lap-Schliessbleche

Bestell Nummern	12-24V AC/DC	Spulenbetrieb	Motorbetrieb	Freilaufdiode	Rückmeldekontakt	FaFix+1,5/-1 mm
1 4 3 . 1 0 - - - - - Q 1 4	•	•		•		•
1 4 3 . 2 0 - - - - - Q 1 4	•	•		•	•	•
1 4 3 M 1 0 - - - - - Q 1 4	•		•	•		•
1 4 3 M 2 0 - - - - - Q 1 4	•		•	•	•	•

Hinweis:

Die ProFix-Ausführungen sind auch für Winkelschließbleche (iW) und Flachschießbleche (HZ) erhältlich.

Modelle ProFix 2 für ProFix HZF/Lap-Schliessbleche

Bestell Nummern	12-24V AC/DC	Spulenbetrieb	Motorbetrieb	Freilaufdiode	Rückmeldekontakt	FaFix+1,5/-1 mm
1 4 3 . 1 3 - - - - - Q 1 4	•	•		•		•
1 4 3 . 2 3 - - - - - Q 1 4	•	•		•	•	•
1 4 3 M 1 3 - - - - - Q 1 4	•		•	•		•
1 4 3 M 2 3 - - - - - Q 1 4	•		•	•	•	•

Noch nie war es so einfach!
Der neue Feuerschutz-
türöffner Modell 143.



ASSA ABLOY is the global leader in door opening solutions, dedicated to satisfying end-user needs for security, safety and convenience.



IKON, hervorgegangen aus der 1926 gegründeten ZEISS IKON AG, ist in Deutschland die erfolgreichste Marke von ASSA ABLOY für Schließ- und Sicherheitstechnik. Produkte und Lösungen der Marke IKON nehmen eine Spitzenposition ein und sind state-of-the-art. Das Markenprogramm umfasst qualitativ hochwertige mechanische und mechatronische Schließzylinder, Zusatzschlösser und -sicherungen, Türbeschläge und Türschließer. Sie sorgen für aktiven Einbruchschutz und schützen Menschen und Werte.



effeff, 1936 als Werkstatt für Feinmechanik und Elektrotechnik gegründet, ist die weltweit führende Marke für elektromechanische Ver- und Entriegelung. Elektro-Türöffner, Elektro-Riegel, Sicherheitsschlösser, Zutrittskontrollsysteme und Rettungswegtechnik zählen zu den Produkten der Marke effeff, die heute in über 75 Ländern der Welt für Sicherheit und Komfort sorgen.

Die **ASSA ABLOY Sicherheitstechnik GmbH** ist weltweit der kompetente Partner für mechanische und elektromechanische Sicherheitslösungen für Schutz, Sicherheit und Komfort im Gebäude. Das Unternehmen entwickelt, produziert und vertreibt unter den traditionsreichen Marken IKON und effeff qualitativ hochwertige Produkte und vielseitige Systeme für den privaten, gewerblichen und öffentlichen Bereich.

ASSA ABLOY ist der weltweit führende Hersteller und Lieferant von Schließlösungen und Sicherheitssystemen, die den hohen Ansprüchen der Kunden an Sicherheit, Schutz und Benutzerfreundlichkeit gerecht werden. Mit über 32.000 Mitarbeitern erwirtschaftet die Gruppe einen Jahresumsatz von über 3,5 Milliarden Euro.

ASSA ABLOY
Sicherheitstechnik GmbH
Bildstockstraße 20
72458 Albstadt
albstadt@assaabloy.de
Tel. +497431 123-0
Fax +497431 123-240
www.assaabloy.de